

PROJET ÉOLIEN AUTOUR DES CARRIERES

Lettre d'informations semestrielle - avril 2023



Édito

“Chère Madame, cher Monsieur,

Depuis juin 2016, W.E.B Energie du Vent étudie la faisabilité d'un projet éolien sur les communes de Marson et Vésigneul-sur-Marne.

Nous avons le plaisir de vous annoncer que, depuis décembre dernier des démarches sont entamées pour améliorer le volet paysager de la demande d'autorisation. Cela, afin de gagner du temps sur les prochaines étapes de l'instruction du dossier.

Nous avons également demandé d'intégrer notre projet dans les documents d'urbanisme et, notamment, de modifier les restrictions du SCoT concernant le développement éolien autour de la Basilique Notre-Dame de l'Épine.

Nous restons disponibles et à l'écoute pour échanger avec vous sur le projet et les énergies renouvelables en général. “

Les chiffres clés du projet



180 m de hauteur
max. en bout de pale



10
éoliennes



4,5 MW
de puissance unitaire



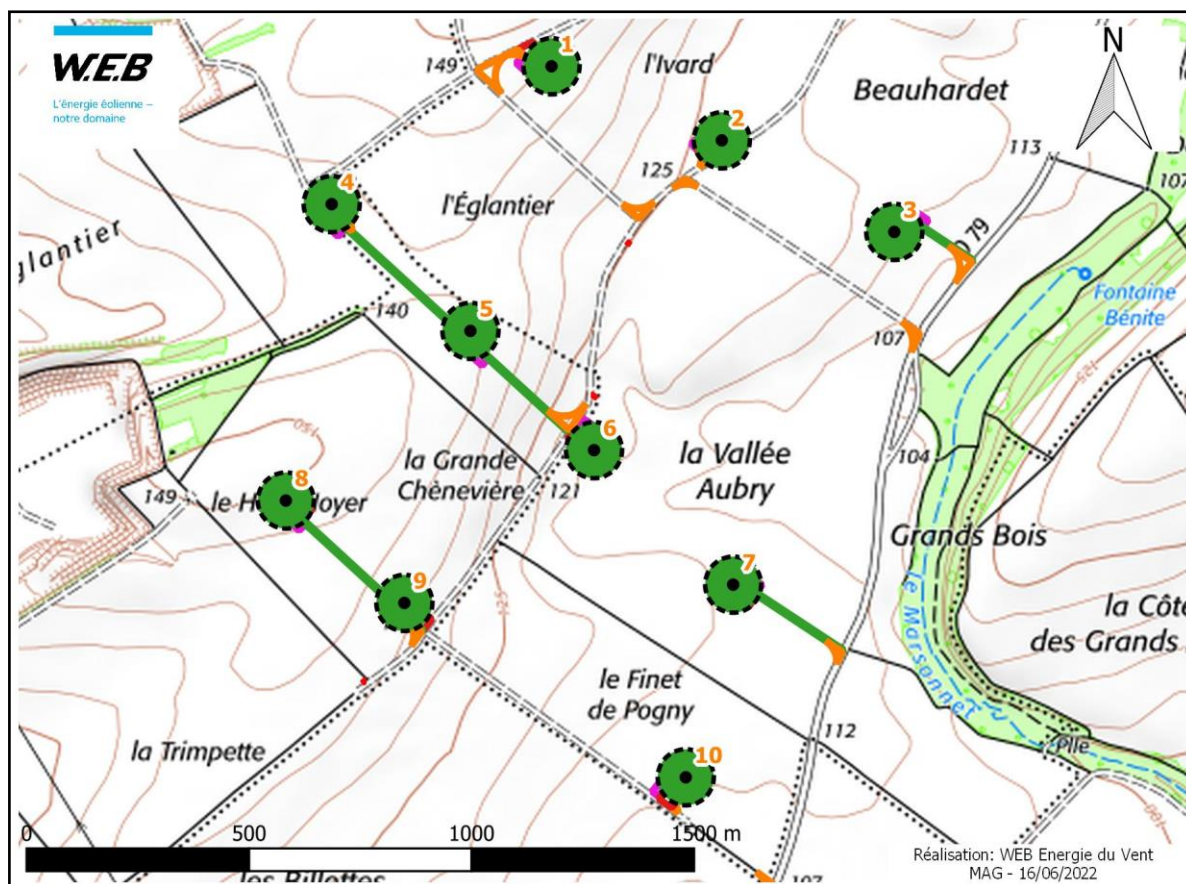
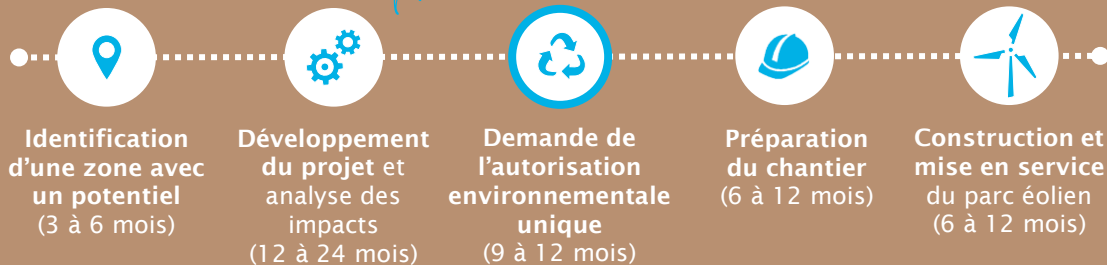
25 340 foyers
de consommation électrique
annuelle hors chauffage



2 communes
Marson et Vésigneul-sur-Marne

Quelles sont les étapes clés d'un projet éolien?

Nous sommes ici !



Pour en savoir plus sur l'énergie éolienne : www.info-eolien.fr

Quels sont les contacts clés du projet?



Wassima ANINGUE
Cheffe de Projet
07 85 06 59 64
wassima.aningue@web.energy



Marien NOEL
Responsable Régional Est
06 61 45 40 70
marien.noel@web.energy